

SHOP  
01

## イロリ工房

【オリジナル磁部焼】

いつもの食卓にそっと彩りを添えられるような器づくりを心がけています。



卒業年:平成18年度

SHOP  
04

## HARINOKI

【オリジナルグッズ】

2015年よりHARINOKIの名前で活動を始め、「物語のある作品、その先を感じるものづくり」をテーマに制作活動をしています。作話・縫製・描画まで一人で制作しており、メインの作品は「物語+絵」を帆布作品に表現したものです。現在は個展、企画展、ワークショップ講師などをしています。



卒業年:平成14年度

SHOP  
07

## bois(ボウ)

【刺繍アクセサリ、刺繍小物】

季節感を大切に、草花やお気に入りやひとつひとつ丁寧に手刺繍しています。刺繍好きの方はもちろん、今まで刺繍に興味のなかった方にも手に取っていただけたら嬉しいです。主にイベント出店で販売、単発で刺繍教室をさせていただいたりもしています。



卒業年:平成12年度

SHOP  
02

## 器屋ひより

【オリジナル磁部焼】

器屋ひよりは平成27年創業の窯元です。平成15年度、磁部分校を卒業した中西(上久保)九美がロク口成形を、矢部沙耶花が絵付を担当し、製作しています。伝統を大切にしながら「日々の生活を豊かに」をモットーに、食器をメインに置物やアクセサリ等を製作しています。



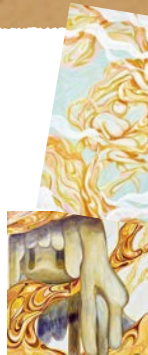
卒業年:平成15年度

SHOP  
05

## フミトリツムギ

【原画、ポストカードなど】

大阪総合デザイン専門学校卒業後、イラスト・デザインの仕事をしながら、グッズ制作、イベント参加や展示活動を行って。自身がこれまで経験した出来事で抱いた感情をもとに、「かたちないもの」というテーマで作品制作をしています。今回のイベントではオリジナルキャラクターのグッズを新規に制作・販売します。



卒業年:平成29年度

SHOP  
08

## ヨシロ工房

【吹きガラス製品】

磁部に工房を構えてから4年目を迎えたヨシロ工房です。磁部分校では木工を選択していた私が吹きガラスと出会ってから十数年、素材は違えど、共通する想いは今も変わらず「自分が使いたいものを作ること」です。使う人の生活に寄り添ううつわとなるよう心掛けて制作しています。



卒業年:平成19年度

SHOP  
03

## cosmic

【オリジナル磁部焼アクセサリ】

- 小さな磁器に大きな想いを込めて -  
愛媛・磁部焼【昭和製陶】の磁器アクセサリブランドです。  
しなやかで芯のある女性に向け、何気ない日常・瞬間をロマンチックに演出できるような商品を制作しています。



卒業年:平成11年度

SHOP  
06

## ほのぼのいーと

【焼き菓子販売】

内子町でアイシングクッキーを制作している『ほのぼのいーと』です。可愛いだけじゃなく、美味しいをモットーに1枚1枚丁寧に作られています。いつもよりちょっと特別なおやつ時間やプレゼントにいかがでしょう。お気に入りが見つかりますように♪



卒業年:平成19年度

SHOP  
09

## わたなべ大

【似顔絵、オリジナルグッズ】

イラストレーターのわたなべ大です。紙系のお仕事からCM用イラスト、壁画などなど。手描き感を大事にした、絵本のような温かいタッチで、ご要望があれば何でもお描きしています。毎年の個展やイベントではグッズ販売と似顔絵描きをしています。その他に、絵本、イラスト集、画集なども出版。



卒業年:平成8年度

SHOP  
10

## 浅岡知里

【ステッカー、テキスタイルなど】

「花」をテーマにファブリックデザインやグッズを制作しています。シルクスクリーンにて1色ずつ作家の手で捺染し、縫製も行っています。

卒業年:平成28年度



SHOP  
11

## ともわか

【オリジナルグッズ】

イラストレーター。書籍のカバーイラストや挿絵、広告キービジュアル、MVイラストなど、幅広い分野でイラストを手掛ける。

卒業年:平成24年度



SHOP  
12

## pochi

【ポストカードなどオリジナルグッズ】

透明水彩、デジタルをメインに使用し、絵本のようなあたたかみで優しいタッチのイラストを制作しています。 X(@siw\_kg)

卒業年:平成26年度



SHOP  
13

## みさきのーと

【原画グッズ、ポストカードなど】

イラスト・デザイン・アートの分野で、絵のなんでも屋さんをしています。原画販売、受注制作、お店のロゴや販促物デザインなど。

卒業年:平成14年度

